

Podpora přímé výuky na gynekologické a porodnické klinice LF Hradec Králové

Ivo Kalousek



Cíl

- zlepšení a modernizace procesu výuky
- návaznost na investiční grant FRVŠ 905/2004
- podpora grantu FRVŠ - 2142/2006/F3D
- využití IT ve výuce

1. multimedialní interaktivní nosiče dat
2. přímé přenosy z operačního sálu
3. záznamy přednášek
4. tvorba webových stránek

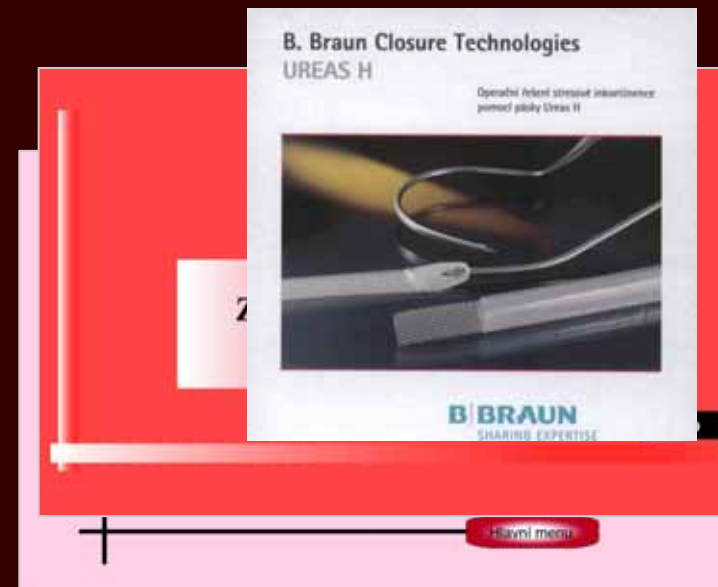
Multimediální kompozice

„Kompilace zdrojů a off-line produkce do interaktivního CD/DVD dává studentovi do ruky cenný studijní materiál.“

Export na CD/DVD

„multimediální kompozice“

- text
- mluvené slovo (přednáška)
- vizuální prezentace (PP)
- obraz (fotodokumentace)
- film



Zdroje v oboru GP

- vědecký text
- vědecká tabulka, graf
- stacionární obraz (UZ, RTG, CT, NMR, endoskopie, otevřená chirurgie, kolposkopie)
- pohyblivý obraz (endoskopie, otevřená chirurgie)
- „přímý přenos“ + editace, archiv

Současné možnosti DF



Foto otevřená chirurgie

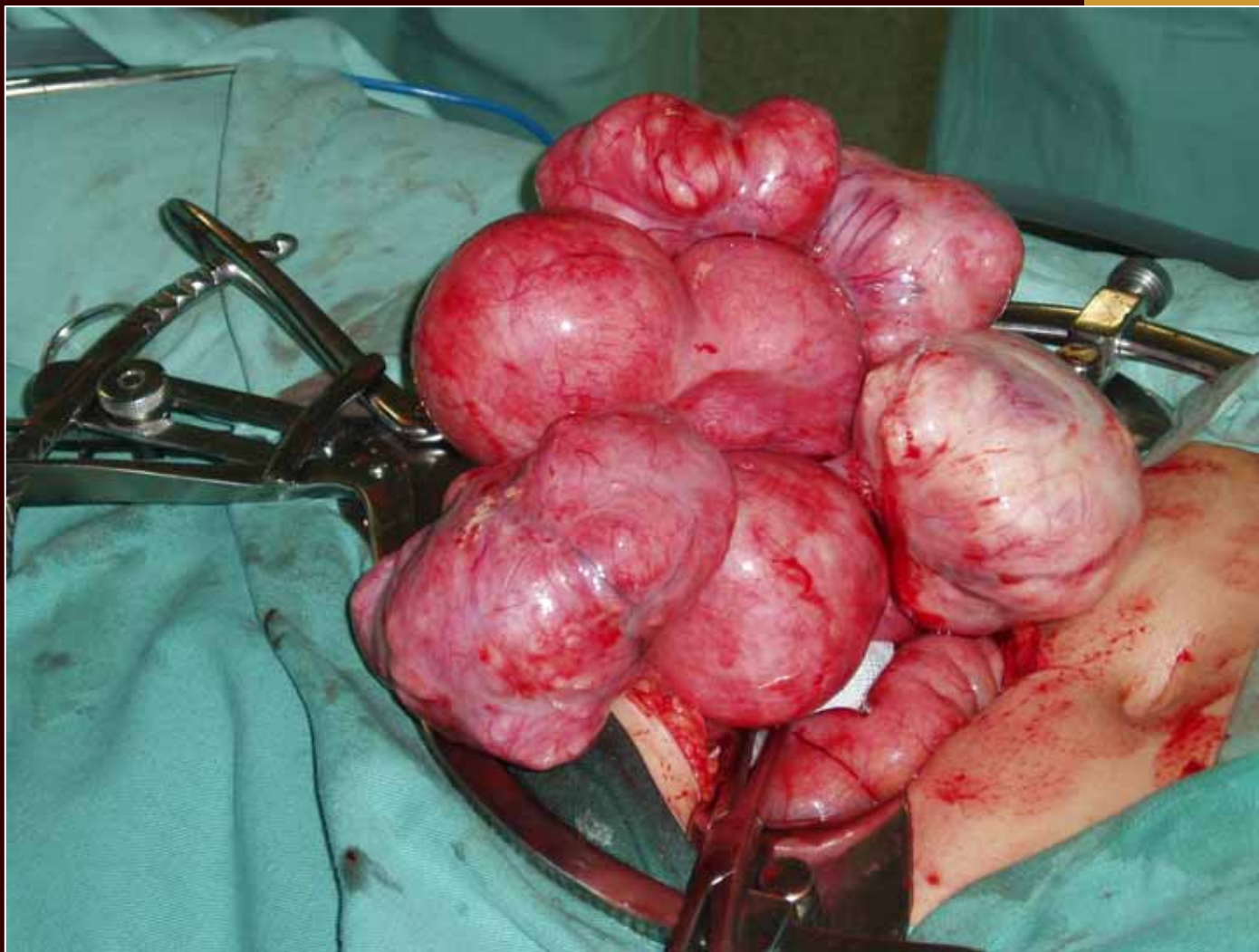


Foto endoskopie LPS

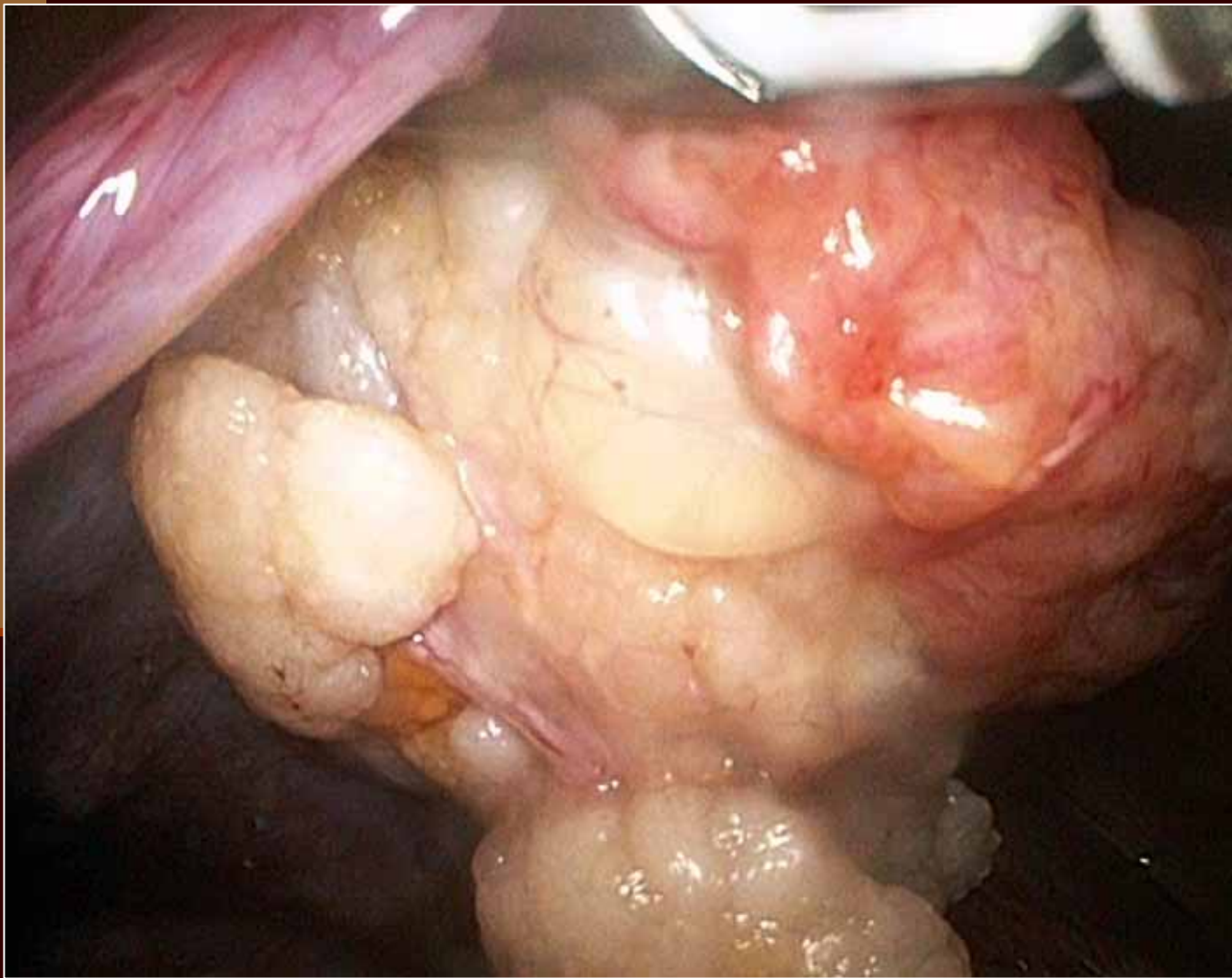
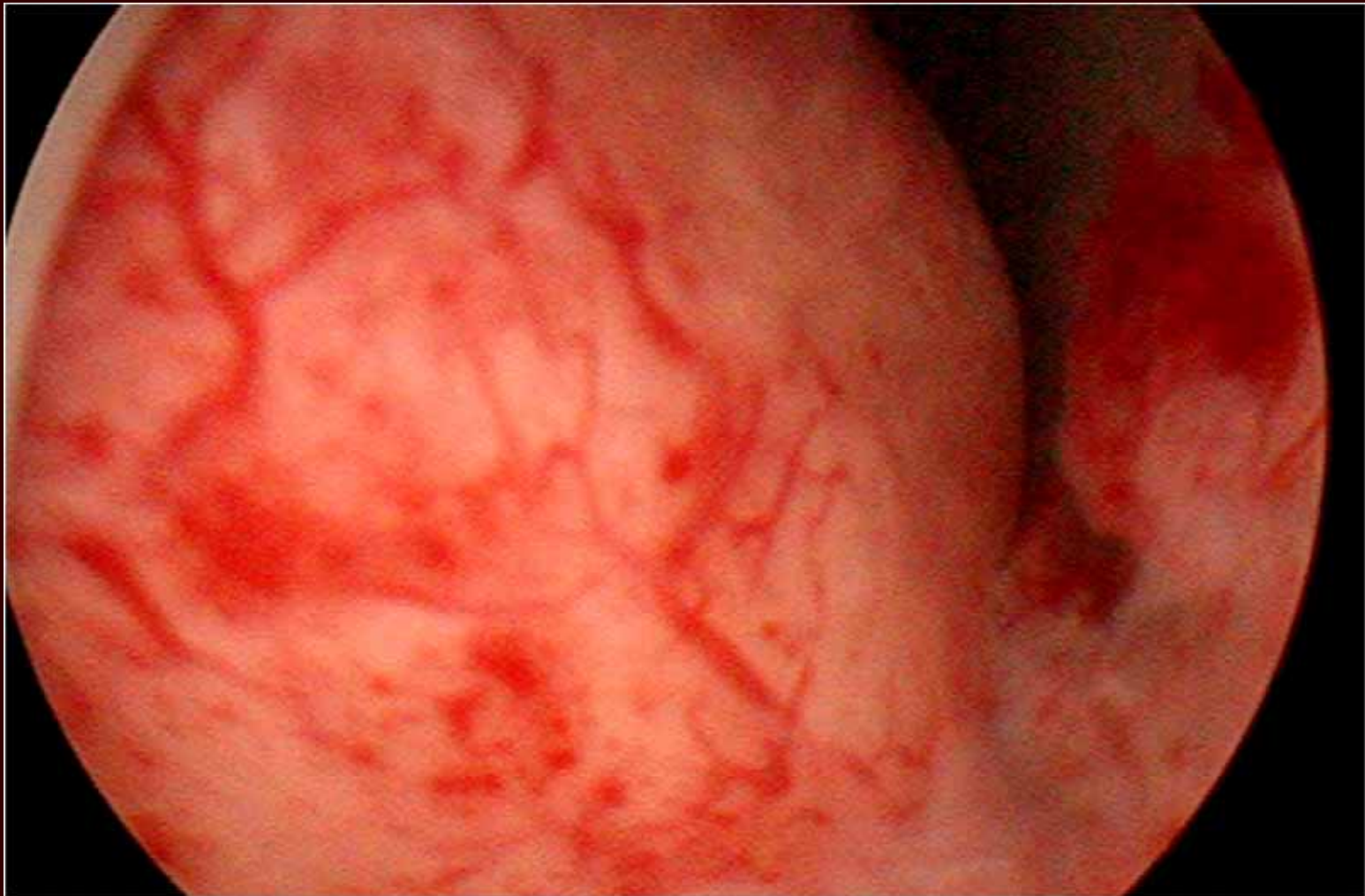
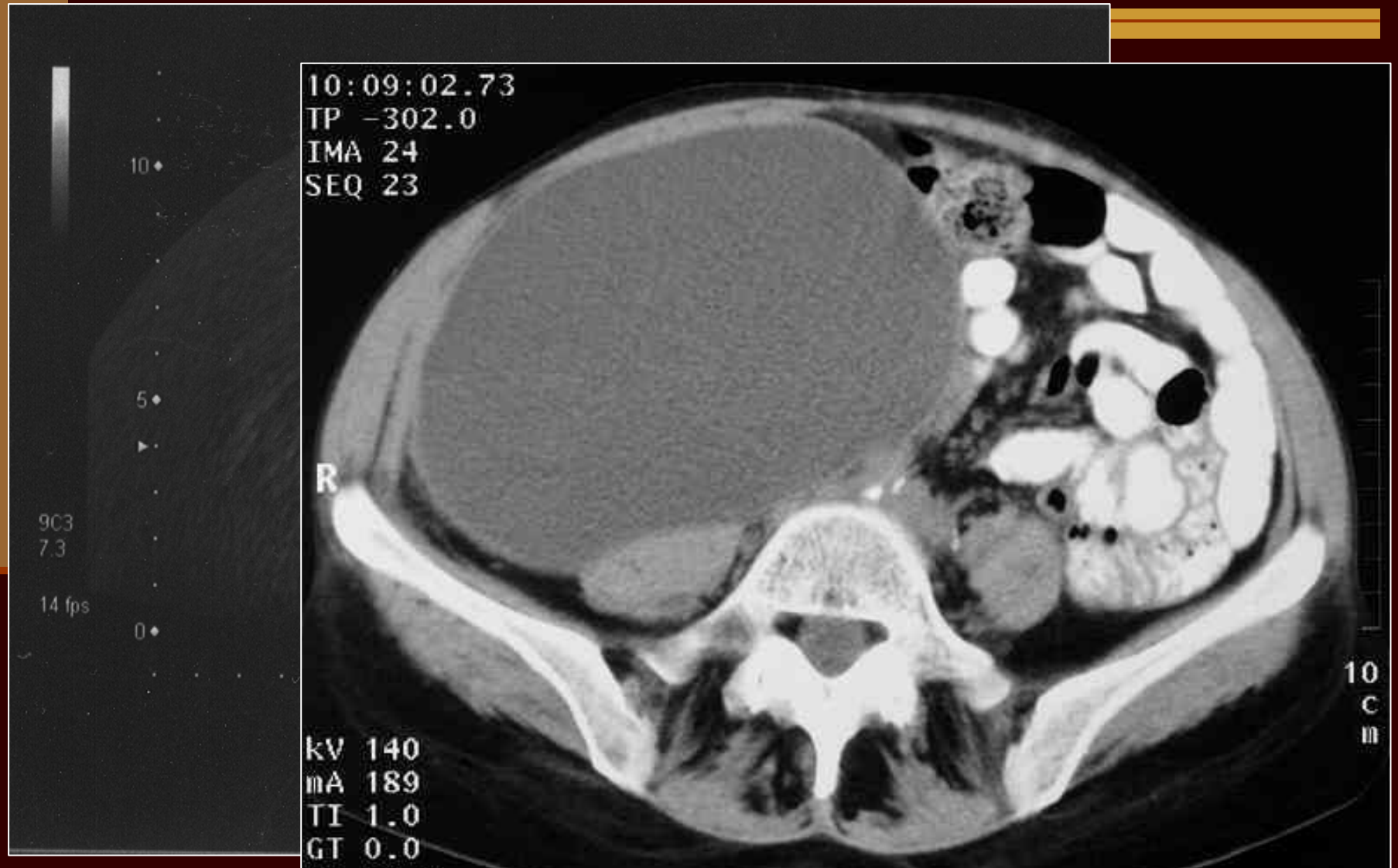


Foto endoskopie HSK



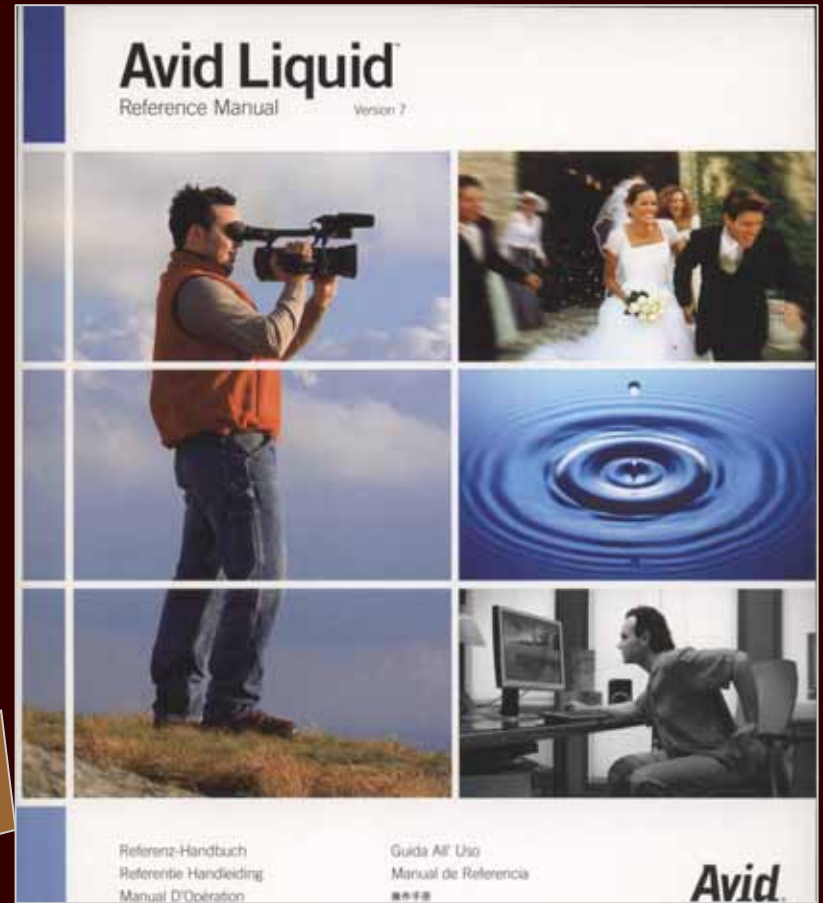
Scanner



Současné možnosti DVD



Software DVD



SWiSHmax -kompilace dat

The screenshot displays the SWiSHmax software interface. The main window shows a scene titled "Scene_24" with a red background. The scene contains the following text:

4. Laparoskopické výkony

4.4. Operační laparoskopie - přehled operačních výkonů - videa.

*Syndrom inkompletního zdvojení rodidel.
Laparoskopicky asistovaná appendektomie.
Oboustranná adnexectomie po hysterectomii.
Enuklace myomů.
Lyse adhesi po appendectomii.
Tuboovariální absces, diagnostika, konverze v laparotomii.
Mukokéla appendixu - chyby a omyly v gynekologické endoskopii.
Laparoskopicky asistovaná vaginální hysterectomie.
Pánevní lymfadenectomie.
Závěs dělohy.
Operace pro mimoděložní těhotenství.
Extirpace benigní ovariální cesty endometriózu.
Operace lymfokély.*

Below the text is a navigation menu with the following items:

- Úvod
- Indikace endoskopického výkonu
- Anestezie
- Laparoskopické výkony**
- Hysteroskopické výkony
- Instrumentarium
- Půstup
- Dg laparoskopie
- Operační laparoskopie**
- Komplikace laparoskopie

The interface also shows a timeline at the top, a left sidebar with a scene tree, and a right sidebar with scene settings. The Windows taskbar at the bottom shows the Start button and several open applications, including "Vlastní prezentace", "Ivo Kalousek", "Přehled 2007 - 2008", "Základy gynekolog...", "Průvody výkony na g...", "On-line endoskopie", "Microsoft Office Poi...", and "G.swi - SWiSHmax".

Multimediální interaktivní nosič dat

- diferenciacie výukového materiálu od reality práce na operačním sále
- využití prezentace k přípravě na SZK
- práce se záznamem přednášky
- využití textů, grafů, tabulek
- možnost snížení objemu přednášek ve prospěch práce s klienty
- konfrontace s přímými přenosy



Výstupy řešení

- multimedialní interaktivní učební pomůcka s širokým portfoliem uživatelů
- neuzavřený produkt – možnost aktualizace
- hodnocení uživatelů je objektivizováno dotazníky
- vedlejší produkt – archiv videoklipů v DVD kvalitě, umožňující velkoplošnou projekci
- export produktu ve formátu .html (browser) – dosažitelnost na <http://www.gynpro.eu/>

Přímé přenosy

„Cenný nástroj podpory přímé výuky,
kladoucí vysoké nároky na učitele.“

Přímé přenosy z operačního sálu

- realita operačního výkonu on – line
- řešení komplikací a rozhodovací algoritmy v přímém přenosu
- osvojení operačních postupů
- prezentace nových operačních metod
- možnost diskuze k prováděnému výkonu
- eliminace nevýhody přímého pobytu na operačním sále



Řešení na GP klinice

- Audio Balun Set
- VGA Transmitter Multiview 450 Utx
- VGA+Audio Receiver 540 RA
- Sluchátka Sennheiser Freeport Set

- cena: cca 40 000,- Kč

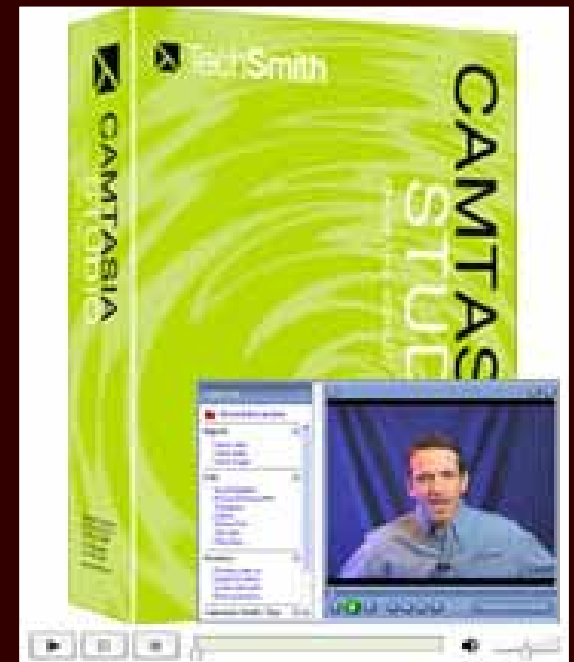






Záznam přednášek

- snížení počtu přednášek
- větší prostor pro praktickou výuku
- náhrada chybějícího učitele
- opakování přednesené látky
- součást multimediálního CD



Interwrite - GTCO CalcComp

Současné možnosti



Prezentace výsledků

1. Techflim Hradec Králové – elearning
2. Alternativní metody výuky – Přírodovědecká fakulta Praha
3. SCO Brno – Fakulta informatiky a managementu
4. Mezinárodní kongres gynekologické endoskopie Hradec Králové
5. Mefanet Brno