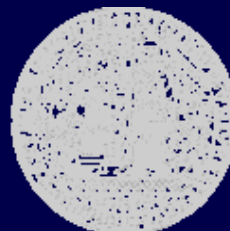


# VYUŽITÍ ELEKTRONICKÝCH POMŮCEK PŘI VÝUCE FYZIOLOGIE

Ústav fyziologie Lékařské fakulty v Plzni  
Univerzita Karlova v Praze



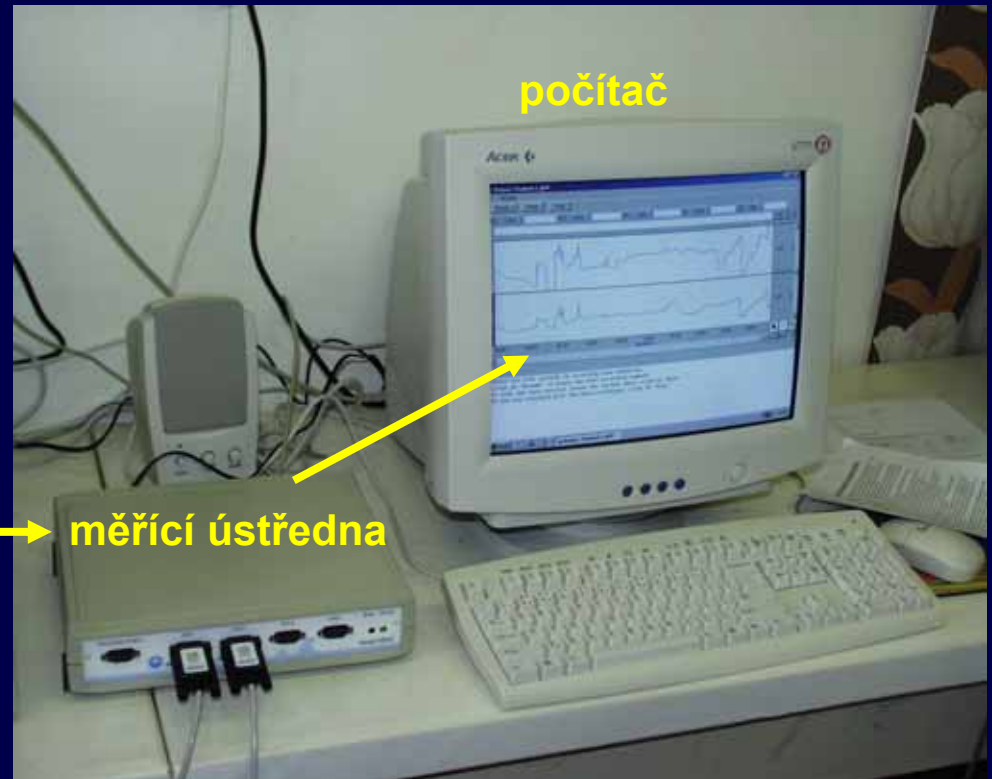
# VÝUKA FYZIOLOGIE

- všeobecné lékařství (8, 11)
- zubní lékařství (6, 6)
- oba programy – čeština + angličtina

# SOUČASNOST

1. Studentská laboratoř BIOPAC®
2. Výukové materiály v LMS Moodle
3. Simulační programy
4. Výukové filmy
5. Testování v LMS Moodle

# STUDENTSKÁ LABORATOŘ BIOPAC



snímače, elektrody a čidla

# SPEKTRUM ÚLOH

- Elektrokardiogram
- Srdeční ozvy
- Měření krevního tlaku
- Pletyzmografie
- Plicní objemy a kapacity
- Dechový cyklus
- Aerobní cvičení
- Elektromyografie
- Elektrokulogram
- Měření reakční doby
- Biofeedback
- Elektroencefalogram

# PRACOVNÍ SKUPINA



Vedoucí vyšetření, obsluha počítače,  
vyšetřovaná osoba, pozorovatel.

# PRACOVNÍ POSTUP

- Příprava
- Kalibrace
- Měření
- Hodnocení
- Dokumentace úlohy

# VÝHODY

- Jednoduchá obsluha a orientace v programu.
- Spolehlivost zařízení.
- Měření vlastních fyziologických hodnot zvyšuje atraktivitu výuky.
- Moderní technika přitahuje zájem studentů o výuku.



# E-LEARNINGOVÉ KURZY

- Praktická cvičení pro všeobecné lékařství
- Praktická cvičení pro zubní lékařství
- Fyziologie trávicího traktu
- Srdeční cyklus

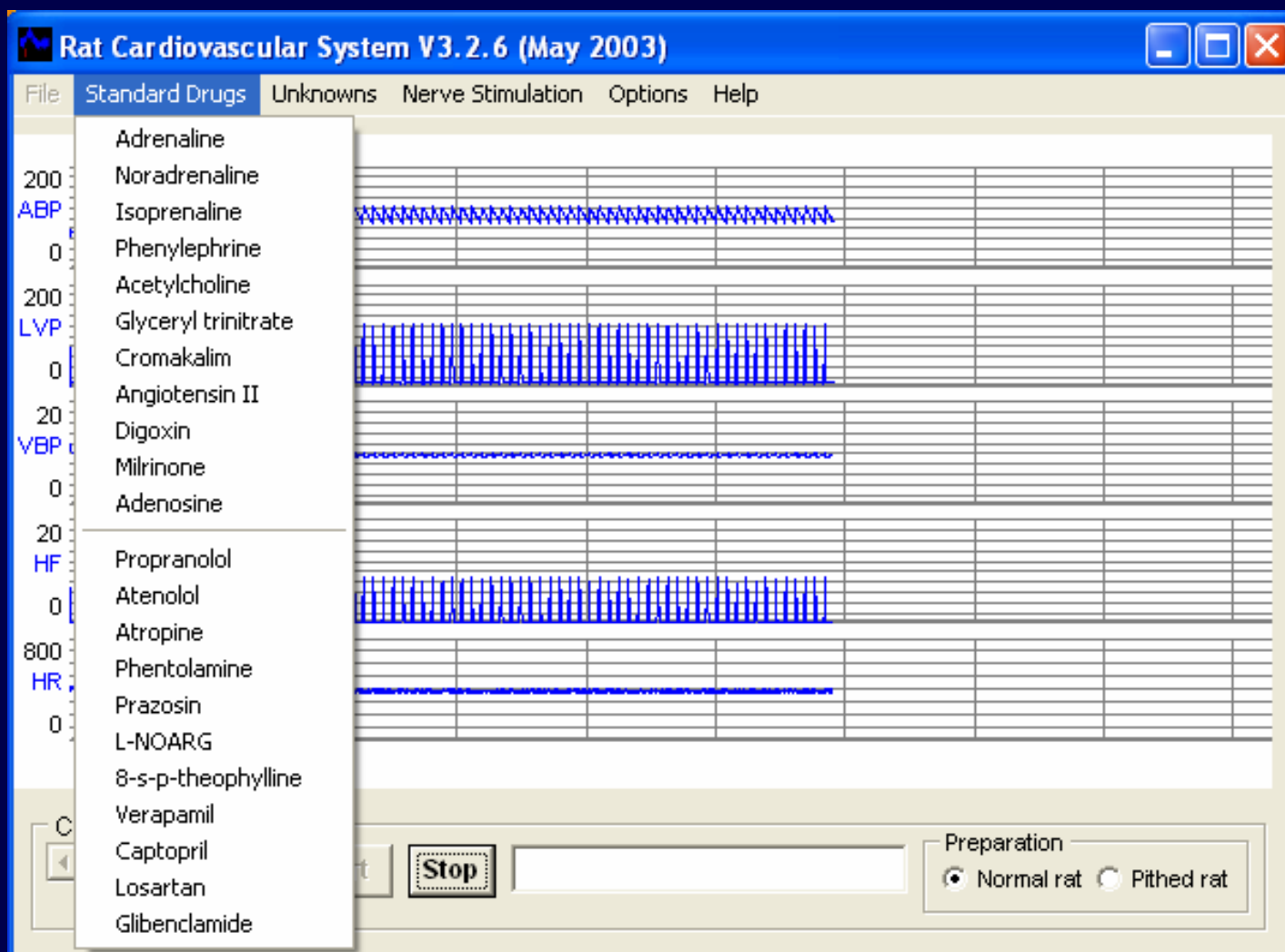
# VÝUKOVÉ FILMY

- Nervosvalový přenos
  - Tělesné tekutiny
  - Interpleurální tlak
  - Chronotropní účinek bloudivého nervu
  - Aktivita izolovaných srdečních síní
- 
- Vyšetření somatických reflexů

# SIMULAČNÍ PROGRAMY

- Nervosvalový přenos
- Svalové trhnutí
- Adrenergní a cholinergní inervace srdce

# INERVACE SRDCE



# TESTOVÁNÍ

- Průběžné testy
- Závěrečný test
  
- Cca 5000 otázek

# BUDOUCNOST

- Modifikace úloh v systému BIOPAC
- Vytvoření nových filmů
- E-learningové kurzy – zubní lékařství,  
(ošetřovatelství)

Děkuji za pozornost.