

# **Moodle Mobile**

**David Kordek**



Use Moodle on your tablet or phone with address [moodle.lfhk.cuni.cz/moodle2](http://moodle.lfhk.cuni.cz/moodle2)



## Moodle Lékařské fakulty UK v Hradci Králové

Moodle - Hlavní dělení	Moodle - české kurzy	Moodle - English Courses
ČESKÉ KURZY	ANATOMIE	ANATOMY
ENGLISH COURSES	ANESTEZIOLOGIE A RESUSCITACE	ANESTHESIOLOGY
KOLEGIUM DĚKANA	BIOFYZIKA	BIOCHEMISTRY
PŘÍPRAVNÝ KURZ	BIOCHEMIE	BIOLOGY
STUDIJNÍ ODDĚLENÍ	BIOLOGIE	BIOPHYSICS
U3V	DĚTSKÉ	CLINICAL BIOCHEMISTRY
	FARMAKOLOGIE	CLINICAL IMMUNOLOGY
	FYZIOLOGIE	DENTISTRY
	GYNEKOLOGIE	DERMATOLOGY AND VENEREOLOGY
	HISTOLOGIE	FORENSIC MEDICINE
	HYGIENA	GYNECOLOGY
	CHIRURGIE	HISTOLOGY
	INFEKČNÍ	HYGIENE
	INTERNA	INFECTIOUS DISEASES
	IT Medik	INTERNAL MEDICINE
	JAZYKY	LANGUAGES
	KLINICKÁ BIOCHEMIE A DIAGNOSTIKA	MICROBIOLOGY
	KLINICKÁ IMUNOLOGIE	NEUROLOGY
	KOŽNÍ	ONCOLOGY
	LÉKAŘSKÁ GENETIKA	OPHTHALMOLOGY
	LÉKAŘSKÁ KNIHOVNA	OTORHINOLARYNGOLOGY
	MIKROBIOLOGIE	PATHOLOGICAL PHYSIOLOGY
	NEUROLOGIE	PATHOLOGY
	OČNÍ	PEDIATRICS
	ONKOLOGIE	PHARMACOLOGY
	ORL	PHYSIOLOGY
	PATOLOGICKÁ FYZIOLOGIE	PSYCHIATRY
	PATOLOGIE	RADIOLOGY
	PSYCHIATRIE	REHABILITATION
	RADIOLOGIE	SOCIAL MEDICINE
	REHABILITACE	SURGERY
	SOCIÁLNÍ LÉKAŘSTVÍ	TISSUE BANK
	SOUDNÍ	TRANSFUSION DIVISION
	STOMATOLOGIE	
	TKÁŇOVÁ ÚSTŘEDNA	
	TRANSFUZNÍ ODDĚLENÍ	
	Udržitelnost IT Medik	

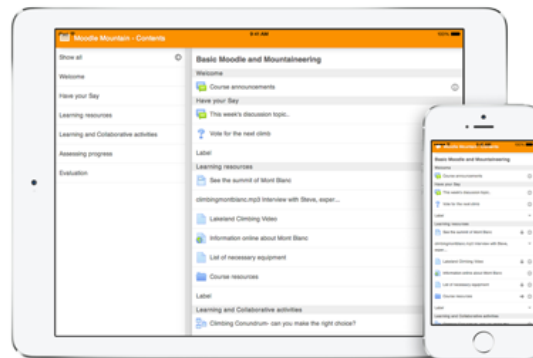
Home ► Moodle Mobile

## Moodle Mobile

Moodle Mobile is the official mobile app for Moodle.

- Browse the content of your courses, even when offline
- Receive instant notifications of messages and other events
- Quickly find and contact other people in your courses
- Upload images, audio, videos and other files from your mobile device
- View your course grades
- ... and more!

See the [Moodle Mobile documentation](#) and [Moodle Mobile release notes](#) for all the latest information.



### Feedback wanted!

Let us know what you think of Moodle Mobile and what else you would like this app to do. Please check the list of [Mobile bugs](#) and [feature requests](#) and join the discussions in the [Moodle for mobile forum](#).

# Připojit k Moodle ?

Zadejte prosím adresu URL vašeho webu Moodle. Všimněte si, že nemusí být nakonfigurován pro práci s touto aplikací.

Adresa stránky  
moodle.org

Připojit!

# Připojit k Moodle ?

Zadejte prosím adresu URL vašeho webu Moodle. Všimněte si, že nemusí být nakonfigurován pro práci s touto aplikací.

Adresa stránky  
moodle.lfhk.cuni.cz/moodle2

Připojit!

1 2 3 4 5 6 7 8 9 0

@ # \$ % & \* + ( ) /

=\< \* " ' : ; ! ? ✕

ABC , 12 34 ☺ . ➔

# ← Identifikační údaje

Pro přihlášení uveďte své uživatelské jméno a heslo **https://moodle.lfhk.cuni.cz/moodle2**

Uživatelské jméno  
kordekd

Heslo  
.....

Přihlásit se!

## Stránky



INVESTICE DO ROZVOJE VZDĚLÁVÁNÍ

## Vítejte! Welcome!

Kurzy jsou zařazeny do kategorií dle jazyka (CZ, ENG) a následně dle pracoviště. Hledáte svůj kurz? Najděte a prozkoumejte kategorii pořadajícího pracoviště...

Pro správnou funkci všech modulů doporučujeme použít internetové prohlížeče Google Chrome, Mozilla Firefox verze 24 a vyšší nebo Internet Explorer verze 9 a vyšší.

Courses are sorted to the categories according to the language (CZ, ENG) and department. Are you searching for your course? Find and explore the category of department organizing the course...

For proper function of all modules is recommended to use the web browser Google Chrome, Mozilla Firefox version 24 or higher, Internet Explorer version 9 or higher.

**Podpora systému Moodle na fakultě.**

Pokud máte problémy s fakulním systémem Moodle, obraťte se na naši podporu.

Problémy s jednotlivými kurzy, ovládání kurzů a prvků v kurzech, tvorba či úpravy kurzů a dalších



David Kordek  
Moodle 2 Lékařské fakulty ...



Moje kurzy



Domovská stránka



Upozornění



Zprávy



Kalendář událostí



Moje soubory



Webová stránka



Nápověda



Nastavení aplikace



Změnit stránky

Offline

4



Ales Bezrouk



Jiří Záhora



Marie Mirosova



Ondrej Kvas

Další

2



Radka Aixnerová



Správce systému



Zprávy



Kontakty

Filtrovat mé kurzy

Semináře Biochemie I

Materiály pro přípravu na semináře předmětu Biochemie I - všeobecné lékařství (zimní semestr)

Obsah Účastníci Znamky Poznámky

Lidský sluch

V kurzu "Lidský sluch" se můžete seznámit se základy fyzikální a fyziologické akustiky, s ohledem na vaše potřeby při...

Obsah Účastníci Poznámky

Lidský zrak

Všechny sekce

Úvod

Učební text pro studenty

Vybrané kapitoly z fyziky

Test

pokusny dotaznik

CV kordek



## Fourierova analýza

Je matematická metoda, pomocí které lze libovolnou periodickou funkci (obecného signálu) vyjádřit jako součet nekonečné řady. Jsou-li jednotlivé členy řady funkce sinus nebo funkce kosinus, Fourierova řada se nazývá trigonometrická.

Obecně lze tedy libovolnou periodickou funkci  $f(x)$  vyjádřit takto:

$$f(x) = \frac{a_0}{2} + \sum_{k=1}^{\infty} (a_k \cdot \cos kx + b_k \cdot \sin kx),$$

uvažujme ji na intervalu  $\langle -\pi, \pi \rangle$ .

V takovém případě je možné koeficienty  $a_0, a_k, b_k$  vyjádřit ve tvaru:

$$a_0 = \frac{1}{\pi} \int_{-\pi}^{\pi} f(x) dx$$

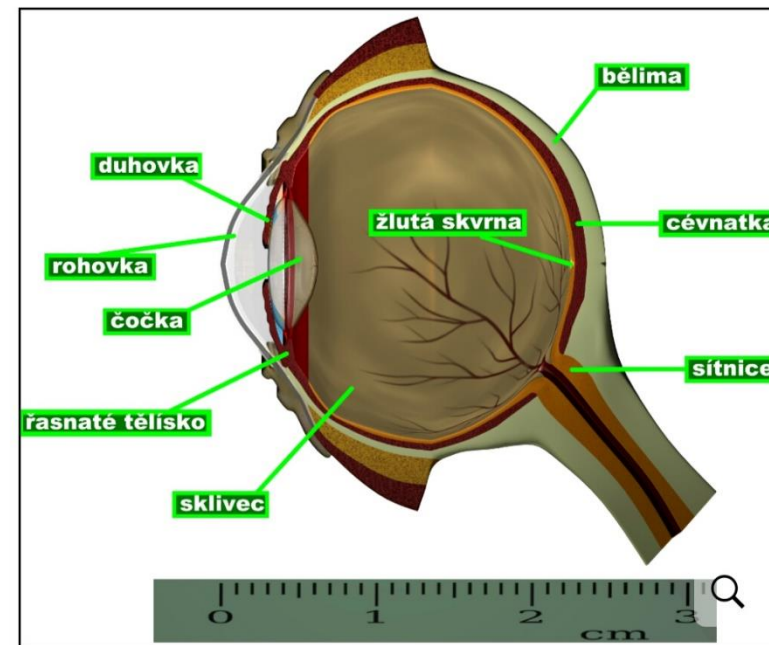
$$a_k = \frac{1}{\pi} \int_{-\pi}^{\pi} f(x) \cdot \cos kx dx$$

$$b_k = \frac{1}{\pi} \int_{-\pi}^{\pi} f(x) \cdot \sin kx dx.$$

Právě tyto koeficienty jsou klíčové pro výpočet celé řady, a nazývají se Fourierovy koeficienty. Chceme-li tuto metodu použít na funkci  $f(x)$  na intervalu

Uvnitř očního bulbu se nachází **čočka**, která je zavěšena na vnitřním obalu řasnatého tělíska a rozděluje vnitřní část oka na přední segment a zadní segment. Zadní segment očního bulbu neboli prostor za čočkou ve směru šíření světla, je vyplněn průhlednou rosolovitou hmotou zvanou **sklivec**.

Vodorovný řez pravým okem, včetně základního popisu a měřítka naleznete na obrázku 1.



Před vytvořením obrazu na sítnici musí světlo projít následující optická prostředí: **rohovka, komorová voda, čočka a sklivec** (prostředí jsou uváděna v pořadí, v jakém jimi prochází světlo).

shluků, a ty se pak stávají překážkou pro světlo dopadající na sítnici.

Otázky a odpovědi:

### Funkci clony v lidském oku plní:

**A** - zornice

B - duhovka

**B** - rohovka

B - řasnaté tělísko

Ukázat

### Jako hlavní příčinu glaukomu označujeme:

A - trvale zvýšená hodnota nitroočního tlaku

B - trvale snížená hodnota nitroočního tlaku

C - trvale snížená pružnost oční čočky

D - trvale snížená průhlednost oční čočky

Z fyzikálního hlediska je oko řízený optický systém.

Ukázkový test

Časový limit: 15 min.

Metoda známkování  
Nejvyšší známka

Souhrn vašich předchozích pokusů

Pokus	Stav
Náhled	Probíhá >

[Pokračovat v poslední prohlídce](#)



**Question 1** Dosud nezodpovězeno  
Počet bodů z 1,00

Kolik je 1+1

Vyberte jednu z nabízených možností:

- a. 2
- b. 1
- c. 3

**Question 2** Dosud nezodpovězeno  
Počet bodů z 1,00

Kdy má svátek Jarmila?

Vyberte jednu z nabízených možností:

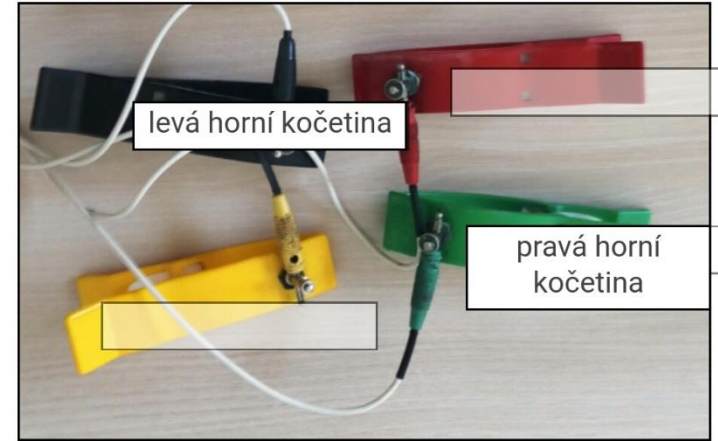
- a. 19.10

c. 1346

**Question 4** Dosud nezodpovězeno  
Počet bodů z 1,00

**i** Klepnutím vyberte potom klepněte na místo umístění.

Přiřadte k jednotlivým elektrodám jejich umístění.



pravá dolní kočetina

levá dolní kočetina





**Děkuji za pozornost**